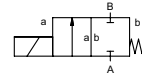


коаксиальный клапан

ТИП KB 20



2/2 ходовой клапан прямого действия
диапазон давлений PN 0-50 Бар
проходное сечение DN 8-14 мм
присоединение резьба
функция клапан нормально закрытый
символ NC



⚠ Выше указаны материалы корпусов по отношению к присоединениям клапанных портов, которые контактируют со средой

конструкция прямого действия с возвращающей пружиной
материалы корпуса ⑧ 1.4104/сталь, покрытая никелем ②
 ③ ⑤
 ④ ⑥ нержавеющая сталь,
 сталь с никелиевым покрытием
седло клапана синт. резина по металлу
материалы уплотнений NBR, PTFE FPM

требуемые характеристики

- проходное сечение
- порт
- функция NC
- рабочее давление
- расход
- рабочие среды
- температура рабочей среды
- температура окружающей среды
- номинальное напряжение

	порты	KB	резьбы G 1/2	специальные резьбы NPT 1/2
	функция	NC		
	диапазон давлений	Бар	50 35 25 15	
		DN	8 10 12 14	
	значение Kv	м³/ч	1,8 2,5 2,9 3,2	
	значение утечки	< 10 ⁻⁶ мБар•л•с ⁻¹		
	давление вакуума	P ₁ ⇄ P ₂		
	обратное давление	P ₂ > P ₁		
	рабочие среды	газы - жидкости		
	абразивная среда			
	регулировка времени срабатывания	открытие		
		закрытие		
	направление течения	A ⇄ B	как отмечено	
	циклы включения	1/мин	150	
	время срабатывания	мс	открытие 120	закрытие 270
	температура рабочей среды	°C	DC: -40 до +100 <-40°C / -196°C и >100°C по запросу	
			AC: -40 до +100 <-40°C / -196°C и >100°C по запросу	
	температура окружающей среды	°C	DC: -40 до +80	
			AC: -40 до +80	
	концевые выключатели			
	ручное управление			
	разрешительная документация	WAZ		
	установка			
	вес	kg	3,5	
	дополнительное оборудование			

⚠ Конструкция клапанов зависит от среды и применения. Это может привести к изменениям в конструкции клапанов, материалов уплотнений и характеристик в стандартных спецификациях.

⚠ Если заказ или характеристики по применению неполные или неточные, существует риск некорректного изготовления клапана для запрашиваемого применения

	электрические характеристики	опции
	номинальное напряжение	U _n 24 V DC специальное напряжение по запросу U _n 230 V 40-60 Hz AC специальное напряжение по запросу
	привод	DC магнит постоянного тока AC магнит постоянного тока со встроенным выпрямителем если температура больше 100°C с отдельным выпрямителем
	класс изоляции	H 180°C
	защита	IP65
	периодичность работы	ED 100%
	присоединение	разъем асс. DIN EN 175301-803 клеммная коробка M16x1,5 форма A, 4 позиции x 90° / диаметр провода 6-8 мм
	как опция	разъем асс. DESINA разъем асс. VDMA
	дополнительное оборудование	подсвеченный выключатель с регулируемым резистором
	энерго потребление	24 V DC 2,64 A 230 V 40-60 Hz AC 0,30 A
	взрывозащита	
	концевые выключатели	

■ не выделенные характеристики - стандартные характеристики
 ■ характеристики, выделенные серым - опции под заказ

ТИП KB 20

функция: NC
без напряжения закрыт

