

МИНИАТЮРНЫЕ РЕГУЛЯТОРЫ ИЗ НЕРЖАВЕЮЩЕЙ СТАЛИ

Регуляторы давления, фильтр/регуляторы

B05, R05 - 1/4" PTF



R05

B05

Металлические части отвечают рекомендациям NACE*

Миниатюрная, с высокой защитой от коррозии конструкция

Быстодействующая регулирующая ручка

Особенно подходят для морских, нефтехимических, пищевых, медицинских, стоматологических и подобных применений.

Удобны для панельного монтажа

* NACE (Национальная Ассоциация Инженеров Коррозии) рекомендует для месторождений нефти, как защищенных от образования трещин под воздействием сульфидов на скважине и от другой коррозионной окружающей среды.

Техническая информация

Текущая среда:

Только сжатый воздух

Максимальное входное давление:

17 бар

Порт манометра:

1/8" PTF

Температура окружающей среды:

-34°C ... +66°C

Консультируйтесь с нашей технической службой при применении ниже +2°C

Материалы

Корпус: нержавеющая сталь

Регулирующая ручка/крышка:

полиацеталь

Эластомеры: FKM

Фильтрующий элемент:

полипропилен

Альтернативные модели

Версия без сброса

Для уточнения деталей

обратитесь в техническую службу

B05

| Размер порта | Диапазон давления (бар) | Расход* кг (дм ³ /сек) | Модели | | Принадлежности | Гайка крепления | Набор для технического обслуживания | |
|--------------|-------------------------|-----------------------------------|------------|--------------|----------------|-----------------|-------------------------------------|--|
| | | | Манометр** | 0 ... 10 бар | | | | |
| | 1/4 PTF | 0,3...8,6 | 5 | 0,42 | | | | |
| | 1/4 PTF | 0,2...3,5 | 4 | 0,42 | | | | |

* Типовой расход при входном давлении 10 бар уставленном давлении 6,3 бар и перепаде в 1 бар от уставленного. ** Нет стандарта NACE

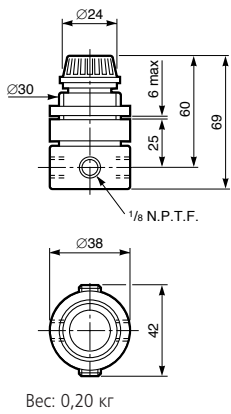
R05

| Размер порта | Диапазон давления (бар) | Расход* кг (дм ³ /сек) | Модели | | Принадлежности | Гайка крепления | Набор для технического обслуживания | |
|--------------|-------------------------|-----------------------------------|------------|--------------|----------------|-----------------|-------------------------------------|--|
| | | | Манометр** | 0 ... 10 бар | | | | |
| | 1/4 PTF | 0,3...8,6 | 3 | 0,20 | | | | |
| | 1/4 PTF | 0,2...3,5 | 3 | 0,20 | | | | |

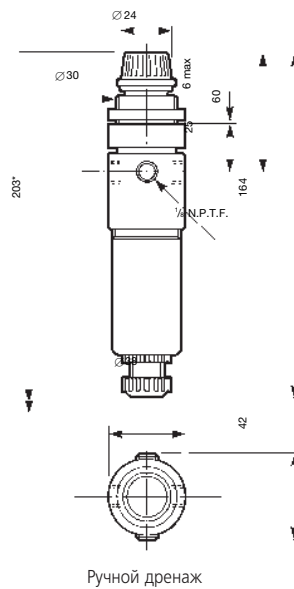
* Типовой расход при входном давлении 10 бар уставленном давлении 6,3 бар и перепаде в 1 бар от уставленного. ** Нет стандарта NACE

Размеры

R05



B05

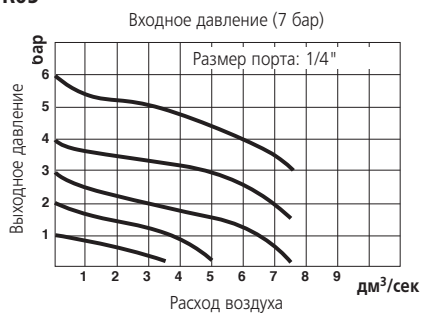


Вес: 0,42 кг

* Минимальный зазор, необходимый для снятия колбы из корпуса

ХАРАКТЕРИСТИКИ РАСХОДА

R05



B05

